

Oprawa zwieszakowa/oprawa zasilająca pasmo świetlne - Pojedynczy mikroraster z soczewką 80° - bezpośrednio/pośrednie

Smukły prostokątny korpus z blachy stalowej; strony czołowe z odlewanej ciśnieniowo aluminium w kolorze czarnym; Kolor korpusu biały beskidzki RAL 9016; Rozsył światła bezpośredni/pośredni, rozsył bezpośredni poprzez soczewkę LED 80° z czarnym pojedynczym mikrorastrem, homogeniczny rozsył pośredni poprzez opalizującą szybkę z PMMA, do stanowisk pracy z monitorem, z dookólną osłoną przeciwosłnieniową zgodną z obowiązującą normą DIN-EN 12464-1.

Oprawa z bezstopniową regulacją temperatury barwowej Tunable white do realizowania symulacji światła dziennego Human Centric Lighting HCL.. Przyłącze elektryczne poprzez wbudowany biały przewód przyłączeniowy 5x0,75 mm<sup>2</sup>, długość 1900 mm, z okablowaniem gotowym do podłączenia. Zależnie od potrzeb można dokupić dodatkowe elementy sterowania. W zakresie dostawy komplet do montażu zwieszakowego z regulacją wysokości i podsufitką. Oprawa wykonana w technice tunable white do oświetlenia Human Centric Lighting. Zestaw do montażu zwieszakowego z podsufitką oraz wbudowane sterowanie światłem dostępne jako wyposażenie dodatkowe. Oprawa z bezstopniową regulacją temperatury barwowej Tunable white do realizowania symulacji światła dziennego Human Centric Lighting HCL. Na zapytanie możliwe jest wyposażenie w czarną obudowę i biały pojedynczy mikroraster.

## CHARAKTERYSTYKA

Numer katalogowy	60615026670
Numer EAN	4020863419555
Numer taryfy celnej	94051190
Znak jakości	IP 20, Klasa ochrony I, BAP 65°<100, F, Indoor, CE
Klasa odporności IK	IK02
Temperatura otoczenia	ta 25°C
Szczególne właściwości	Ready for IoT
Okres gwarancji	5 lata
Możliwość dofinansowania ze środków państwowych	BEG – dofinansowanie do domów energooszczędnych (ważne tylko dla Niemiec)

## ELEKTROTECHNIKA

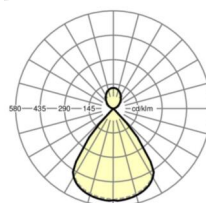
Zasilacz	Elektroniczny sterownik DALI device type 8 (1 szt.)
Okablowanie	5x0.75mm <sup>2</sup>
Moc systemowa	38W
Napięcie sieciowe	230V/50Hz
Automat z bezpiecznikami (prąd rozruchowy)	13 szt./B10, 22 szt./B16, 21 szt./C10, 36 szt./C16
Klasa efektywności energetycznej/Źródło światła	D

## TECHNIKA ŚWIETLNA

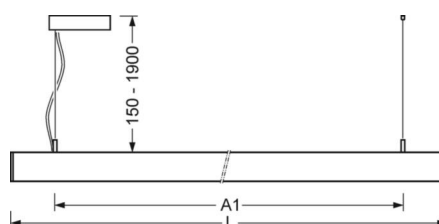
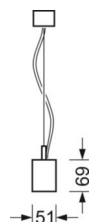
Wyposażenie	LED, współczynnik oddawania barw/kolor światła CRI ≥ 80 / 2700K-6500K
Tolerancja koloru (MacAdam)	3SDCM
Bezpieczeństwo fotobiologiczne (Oprawa)	RG1
Nominalny strumień świetlny	4780lm
Trwałość LED	50000h L80/B10 (Tq 25°C)
Wydajność oprawy	126lm/W
UGR pop./pod.	15.7 / 15.6

## DEEP-LINK

<https://www.regiolux.de/pl/article/60615026670>



Odkośnik	LED 4800lm 827-865
ηLB	100 %
Φ ↓/↑	73 % / 27 %
UGR pop./pod.	15.7 / 15.6



**MECHANIKA**

Kolor obudowy	biały beskidzki RAL 9016
Wymiary (DxSzxW/ŚrxW)	1411mm x 51mm x 69mm
Masa (netto)	3.8kg
Rodzaj montażu	Montaż pojedynczy zwieszakowy, Montaż pasm świetlnych zwieszakowych

**Wymiary**

L	1411 mm	Długość
B	51 mm	Szerokość
H	69 mm	Wysokość
A1	1200 mm	Odstęp mocowań przy montażu pojedynczym
P min	150 mm	Minimalna długość wieszaka
P max	1900 mm	Maksymalna długość wieszaka